

Qmed<sup>®</sup>  
Kids



UŽIVATELSKÁ PŘÍRUČKA



***Kid AeroStab***

**ORTÉZA NA KOTNÍK**



KATALOGOVÉ ČÍSLO: DRQ10T



### Indikace:

Léčba poranění kotníku: podvrtnutí I° a II°, poškození vazů. Stabilizace v případě trvalé nebo dočasné nestability kotníku. Ochrana proti nadměrné everzi a inverzi. Obvyklé podvrtnutí kotníku. Prevence úrazů a přetížení.

### Kontraindikace:

Nestabilní zlomeniny vyžadující zpevnění s pomocí sádry. Výrobek je určen k nošení přes bavlněnou ponožku. V případě jakýchkoli problémů souvisejících s používáním produktu kontaktujte svého lékaře. Pacienti se sníženým přívodem krve do končetin, např. s diabetem nebo onemocněním periferních cév, musí být mimořádně opatrní. Nenoste ortézu přes otevřenou ránu.

### POZOR!



Konečné rozhodnutí o použití a výběru pomůcky musí učinit váš lékař nebo odborník.

### Výběr a použití:

1. Aby bylo možné správně zvolit velikost ortézy, změřte obvod chodidla v ponožce u patní kosti a nártu. Nesprávná volba velikosti může snížit účinnost ortézy.
2. Vložte nohu do ortézy tak, aby se pata usadila v otvoru pro ni určeném. Umístěte jazyk pohodlně, aby netlačil na hřbet nohy a aby byl kotník chráněn před vázáním.
3. Pomocí stahovací spony uvolněte vázání.
4. Veďte stabilizační pásek ze středu na horní část chodidla, poté jej obtočte kolem kotníku a upevněte nad středem kotníku. Stejně veďte stabilizační pásek z boční strany. Sílu stabilizace lze upravit správným napnutím pásků.
5. Zkuste pohnout nohou a zkontrolujte, zda těsnost ortézy poskytuje dostatečnou stabilitu. V případě potřeby zavažte ortézu ještě jednou, abyste dosáhli maximálního pohodlí a správného stabilizačního tlaku.

### Údržba:

Před práním je třeba odstranit vložky z nerezové oceli. Vázání je třeba prát samostatně (ručně). Ortézu lze prát za studena (30 °) jemným čisticím prostředkem bez použití tekutých aviváží. Nepoužívat bělicí a silné čisticí prostředky. Ortézu položte na ručník, rozprostřete ji a nechte sušit na vzduchu. Neždímat. Nesušíte v sušičce nebo na topném tělese. Po každém prání zkontrolujte stav ortézy.

### POZOR!

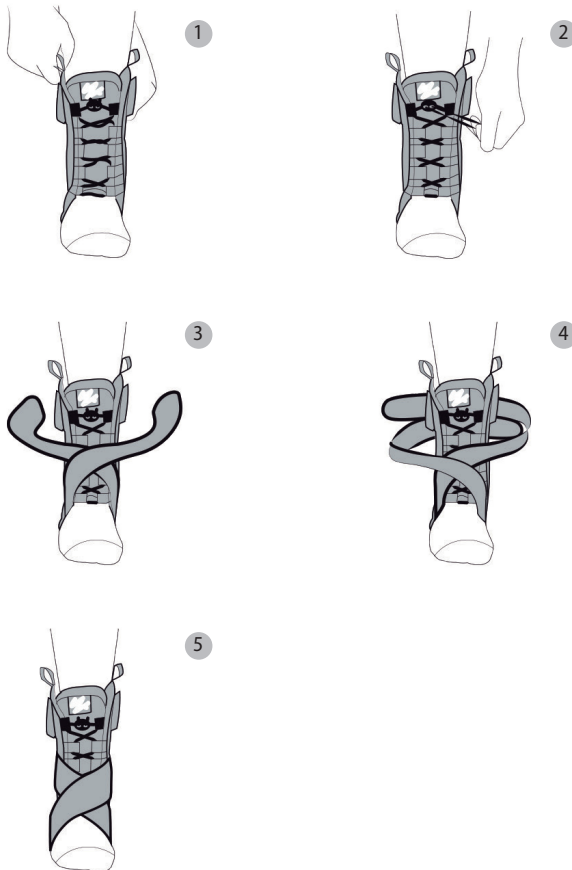


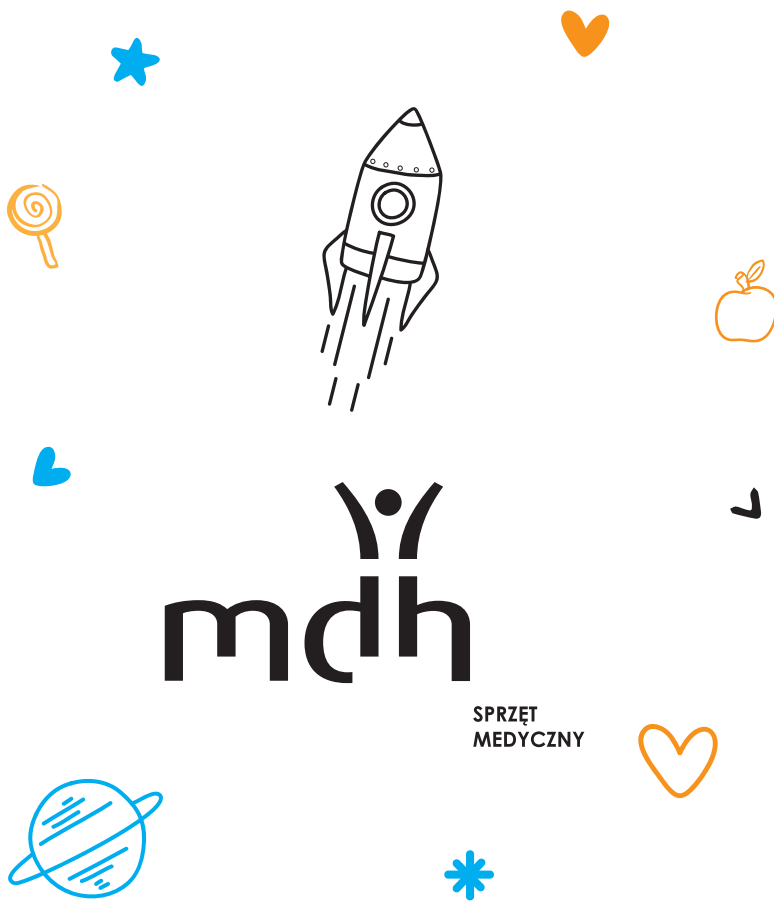
Nedodržování správné osobní hygieny nebo nesprávné použití čisticích prostředků může způsobit oděrky nebo jiné problémy související se zvýšeným pocením a šířením bakterií.

**Velikost:**

Velikost	Obvod chodidla (dle patní kosti a nártu) (cm)
1	20-23
2	23-25
3	25-27

**Jak ortézu nasadit:**





SPRZĘT  
MEDYCZNY

**Výrobce:**

mdh sp. z o.o.  
ul. Ks. W. Tymienieckiego 22/24  
90-349 Łódź  
tel. +48 42 674 83 84  
fax. +48 42 676 71 85  
[www.mdh.pl](http://www.mdh.pl), [www.qmedinfo.pl](http://www.qmedinfo.pl)

**Distributor:**

MEYRA ČR s.r.o.  
Hrusická 2538/5  
141 00 Praha 4  
Česká republika  
[www.meyra.cz](http://www.meyra.cz)