

8170 2030

Etac Swift Kommod

8170 2020

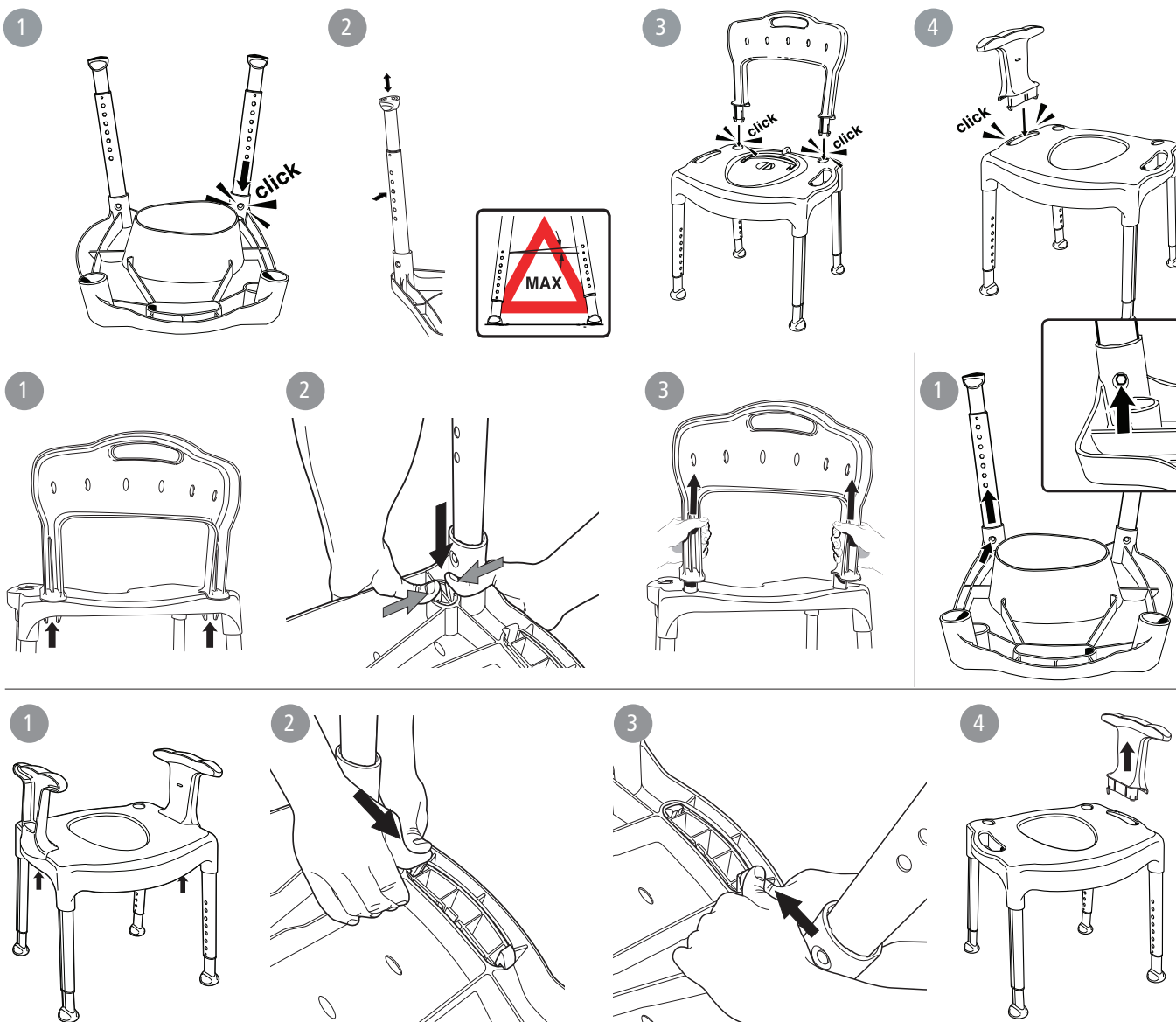
Etac Swift - Volně stojící toaletní nástavec

783231 16-02-02

Návod k použití




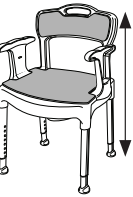
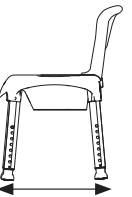
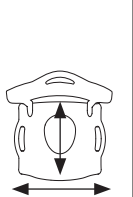
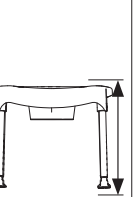



A



B



								
Etac Swift Kommod	210 mm	450 mm	540 mm	800-950 mm	530-550 mm	540 x 410 mm	420-570 mm	5,4 kg
Etac Swift	210 mm	450 mm	540 mm	800-950 mm	530-550 mm	540 x 410 mm	420-570 mm	3,9 kg

Čeština

Použití:

Etac Swift Kommod je pohodlná mobilní toaletní židle, umožňující uživateli snadné použití toalety kdekoli. Etac Swift je volně stojící toaletní nástavec (židle), umožňující uživateli stabilní sezení ve správné výšce nad WC. Oba modely lze použít také jako sprchové židle.

Popis:

Výrobky nabízejí stabilní a flexibilní design, který se přizpůsobuje i nerovným povrchům. Všechny naše výrobky jsou vybaveny nastavitelnými nohama, které se snadno instalují. Správné nastavení výšky sedu a přítomnost loketních opěrek umožňují uživateli snadno vstávat. Sklon uchycení nohou s ucpávkami zajišťujícími dobrou přilnavost k podlaze a protiskluzový povrch sedadla zaručují bezpečnost a stabilitu - aspekty, které by neměly být opomíjeny, aby se uživatel mohl cítit bezpečně. Oba výrobky Etac Swift a Etac Swift Kommod byli testováni zkušebním ústavem a splňují požadavky EN ISO 10993-1, SS EN 12182.

Obrázek A Instalace

Obrázek B Údržba a bezpečnost

Upozornění:

Před každým použitím zkontrolujte, zda je výrobek správně nainstalován. Vadný nebo poškozený výrobek se nesmí používat!

Upozornění:

Není povolen rozdíl ve výšce více než jednoho otvoru na nohách židle.

Upozornění:

Při přisedání se neopírejte o loketní opěrku. Nebezpečí převrácení židle.

- Maximální nosnost uživatele 130 kg
- Výrobek očišťujte běžnými, neabrazivními čistícími prostředky s pH 5 až 9 nebo 70% dezinfekčním roztokem.
- Výrobek je možné čistit sterilizací při teplotě 85°C po dobu 3 minut.
- Použité materiály jsou odolné vůči korozi.

Záruka a životnost:

Záruka 5 let na materiálové a výrobní vady. Životnost výrobku 10 let.

Obrázek C Technická data

